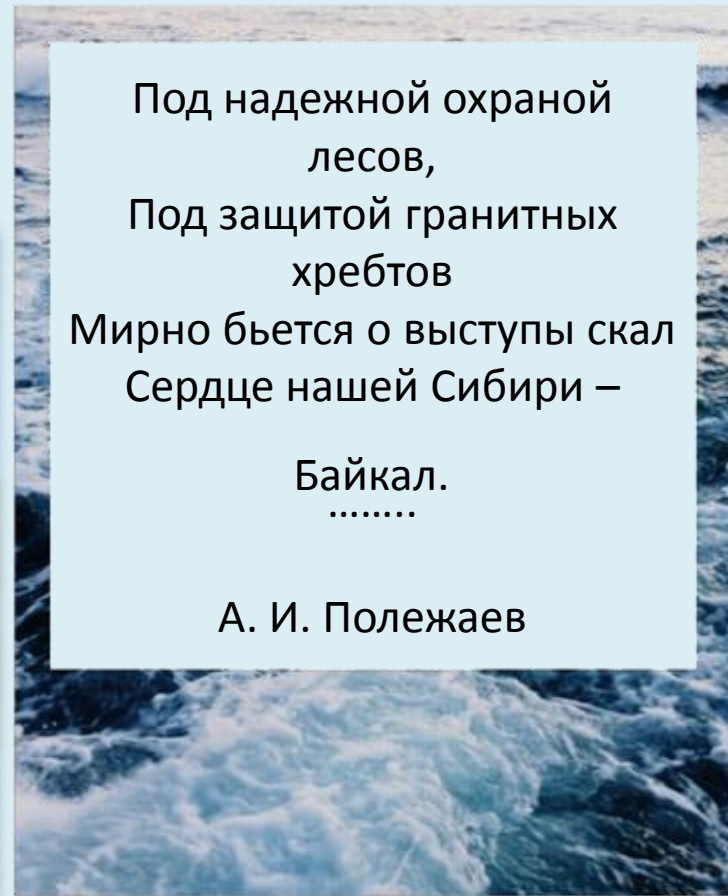




Под надежной охраной  
лесов,  
Под защитой гранитных  
хребтов  
Мирно бьется о выступы скал  
Сердце нашей Сибири –  
Байкал.  
.....

А. И. Полежаев



# Озера и болота



# Цели урока

- Познакомиться с понятиями озера и болота, с их многообразием на нашей планете;
- Изучить происхождение озер и болот;
- Выявить отличия озер;
- Научиться определять типы озер, и их географическое положение.



**Озеро** - это скопление воды в природном углублении на суше со стоячей или слабопроточной водой



Каспийское море(озеро)

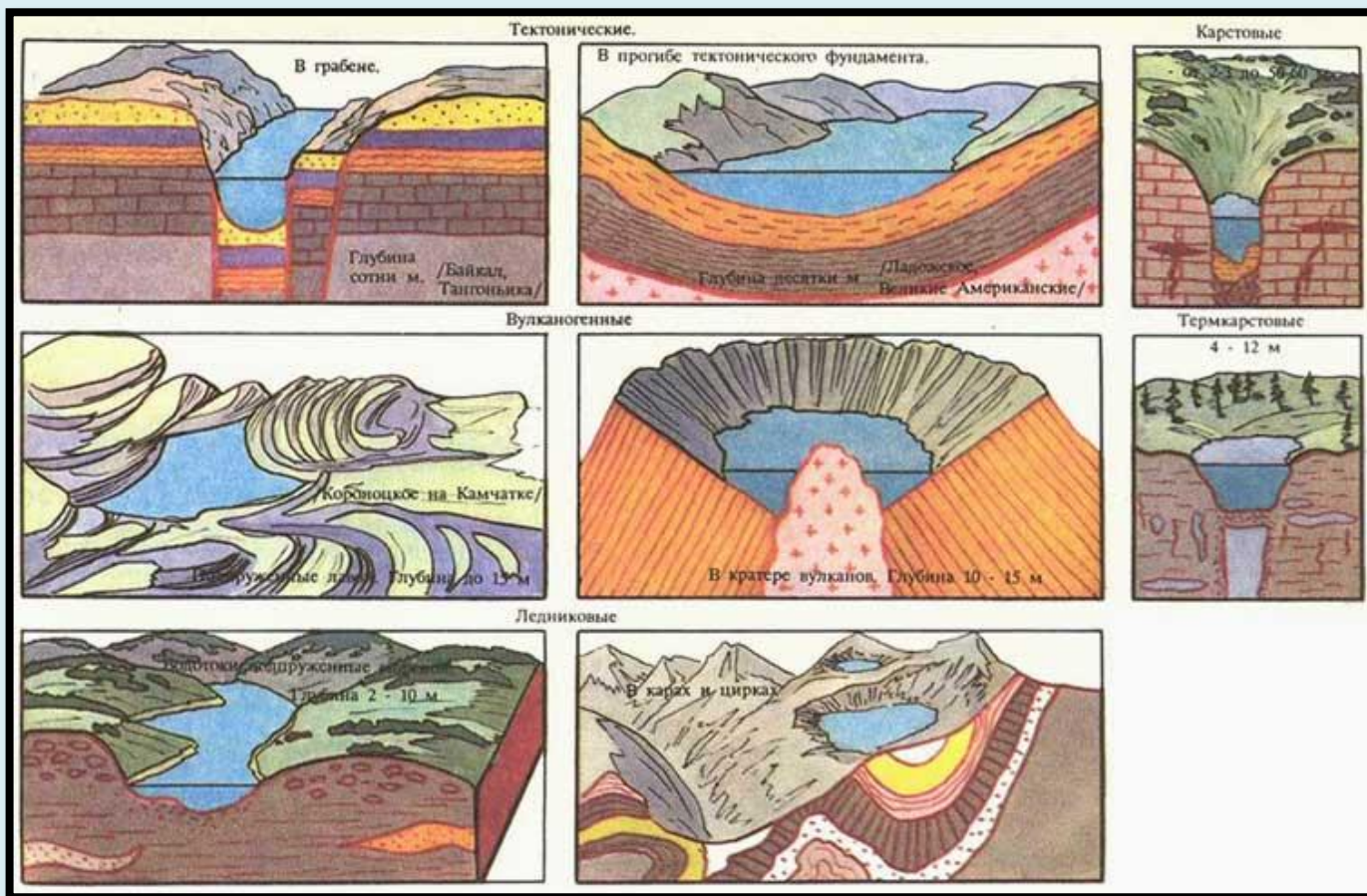


Ладожское озеро



Озеро Байкал

Для того чтобы сформировалось озеро, необходимы два главных условия – наличие воды и понижение в рельефе, в котором скапливается эта вода, - **озёрная котловина**.



# Типы озерных котловин

Типы озерных котловины	Происхождение котловин	Особенности котловин	Где встречается	Примеры
<b>Тектонические</b>	В результате движения земной коры - в грабене - в погребке земной коры	Глубокая, длинная, узкая, крутые склоны, берега слабо изрезаны. Не очень глубокая, большая по площади, берега изрезаны	В горах На равнинах	Байкал, Танганьика Каспийское, Аральское, Виктория
<b>Вулканические</b>	В кратерах потухших вулканов	Чашеобразная	В сейсмических областях	Кроноцкое, оз. Тана
<b>Озера речных долин и морских побережий</b>	В результате разрушительной и созидательной деятельности рек (старицы) и морей (лиманы)	Продолговатая, подковообразная. Вытянута вдоль речной долины	На пойме равнинных рек. В устьевых частях равнинных рек	Озера Русской равнины Озера побережий Черного и Азовского морей
<b>Ледниковые</b>	В результате разрушительной и созидательной деятельности ледника	Вытянута по направлению движения ледника. Вытянута вдоль горной долины	В районах подвергшихся древнему оледенению. В районах горного оледенения	Озера Кольского п-ова Озера Альп
<b>Запрудные</b>	В результате преграждения речного русла	Наличие плотины естественного происхождения	В долинах горных рек	Севан, Сарезское
<b>Провальные</b>	В результате просадок и провалов при растворении горных пород, таянии многолетней мерзлоты, вынесении мелких частиц	Озерные котловины небольшие, неглубокие, воронкообразной или блюдцеобразной формы	В районах распространения растворимых горных пород, многолетней мерзлоты, на засушливых равнинах	Озера севера России, южной части Западной Сибири

# Какая вода в озерах?

Во влажном климате преобладают пресные озёра. Пресные озера, как правило, сточные, такие, из которых вытекают реки.

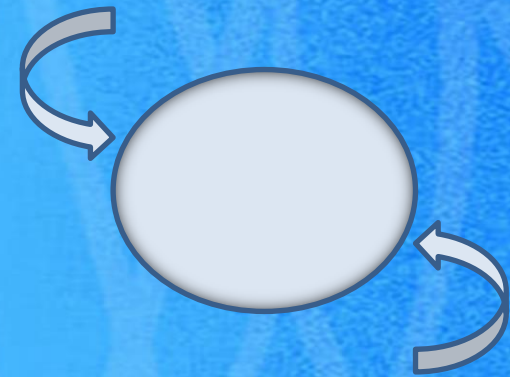


Сточные озёра:

- Байкал
- Ладожское
- Онежское
- Онтарио

Солёные озёра обычно встречаются в засушливом климате.

Озёра, из которых нет речного стока, называются бессточными, они, как правило, солёные.



Бессточные озёра:

- Чад
- Балхаш
- Эйр
- Каспийское

# Озера

Пресные

Минеральные  
(солёные)



Голубое озеро



Озеро Чокрак



# Болота



**БОЛО́ТО** - участок суши с избыточным застойным увлажнением грунта, заросший влаголюбивой растительностью.

# Болота

## Верховые

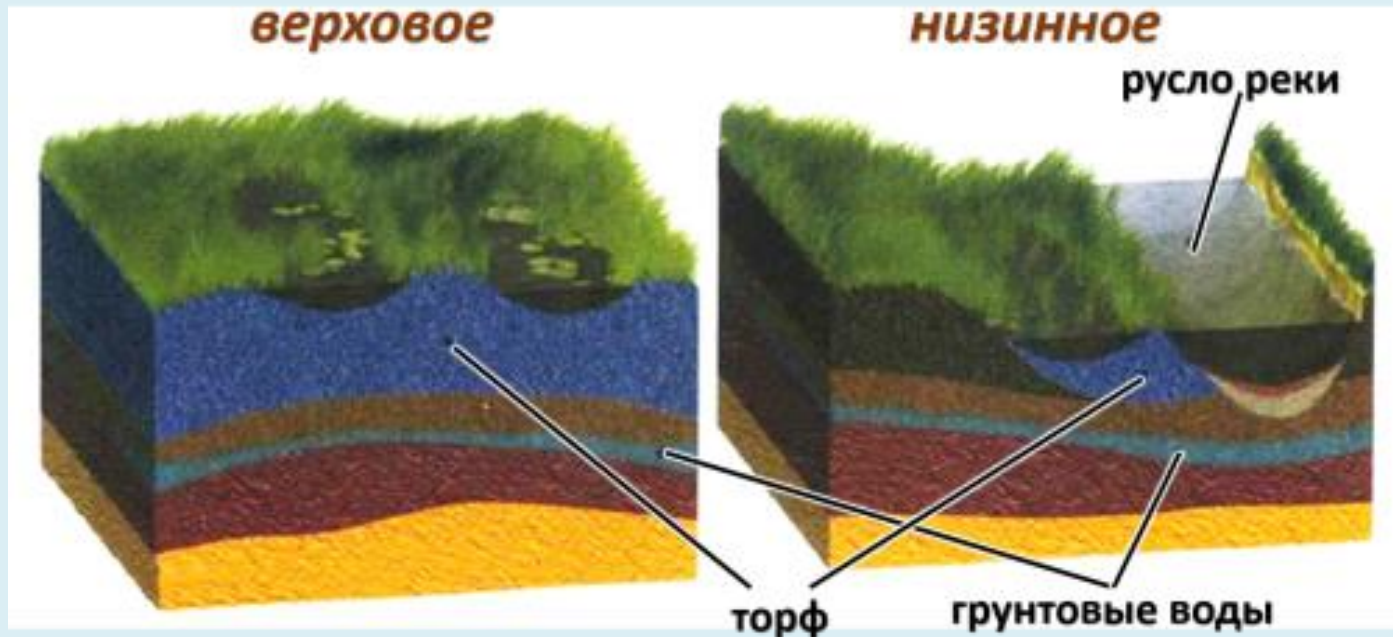
Питаются атмосферными осадками

осадками

## Низинные

Питаются грунтовыми водами

водами



# Самостоятельная работа.

1. Находим озеро на карте определяем, на каком материке и в какой его части оно находится.
2. Определяем географические координаты озера.
3. Пользуясь учебником и справочниками, указываем происхождение озёрной котловины.
4. Определяем, совпадающие и вытекающие (для сточных озёр) реки.
5. Называем точное или бессточное это озеро. Называем особые черты озера. Опишите самостоятельно Ладожское озеро.