



XII Петербургский международный образовательный форум

XII St. Petersburg International Educational Forum





XII Петербургский
международный
образовательный
форум

XII St. Petersburg
International
Educational Forum



Мастер-класс

Объединяющая среда: культурные практики профессионального взаимодействия

Пилкина Марина Александровна, учитель биологии ГБОУ СОШ 639 Невского района с углубленным изучением иностранных языков, методист «Школы Этической Педагогики»

Рудакова Анна Евгеньевна, учитель высшей категории, учитель начальных классов ГБОУ СОШ 225 Адмиралтейского р-на Санкт-Петербурга

Чиганова Галина Валерьевна, педагог-психолог ГБОУ СОШ 225 Адмиралтейского р-на Санкт-Петербурга, ведущий сотрудник, спикер «Школы Этической педагогики».



XII Петербургский
международный
образовательный
форум

XII St. Petersburg
International
Educational Forum



Валявский А.С.
Идеолог ШЭП,
профессор, автор
системы
Оздоровляющих
Учебных Игр.



Чиганова Г.В.
Педагог-психолог ГБОУ
СОШ 225, спикер ШЭП,
тренер, консультант,
атр-терапевт.

Пилкина М.А.
педагог-методист ШЭП,
учитель биологии ГБОУ
СОШ 639





XII Петербургский
международный
образовательный
форум

XII St. Petersburg
International
Educational Forum

Три страсти ребенка

Страсть
к развитию

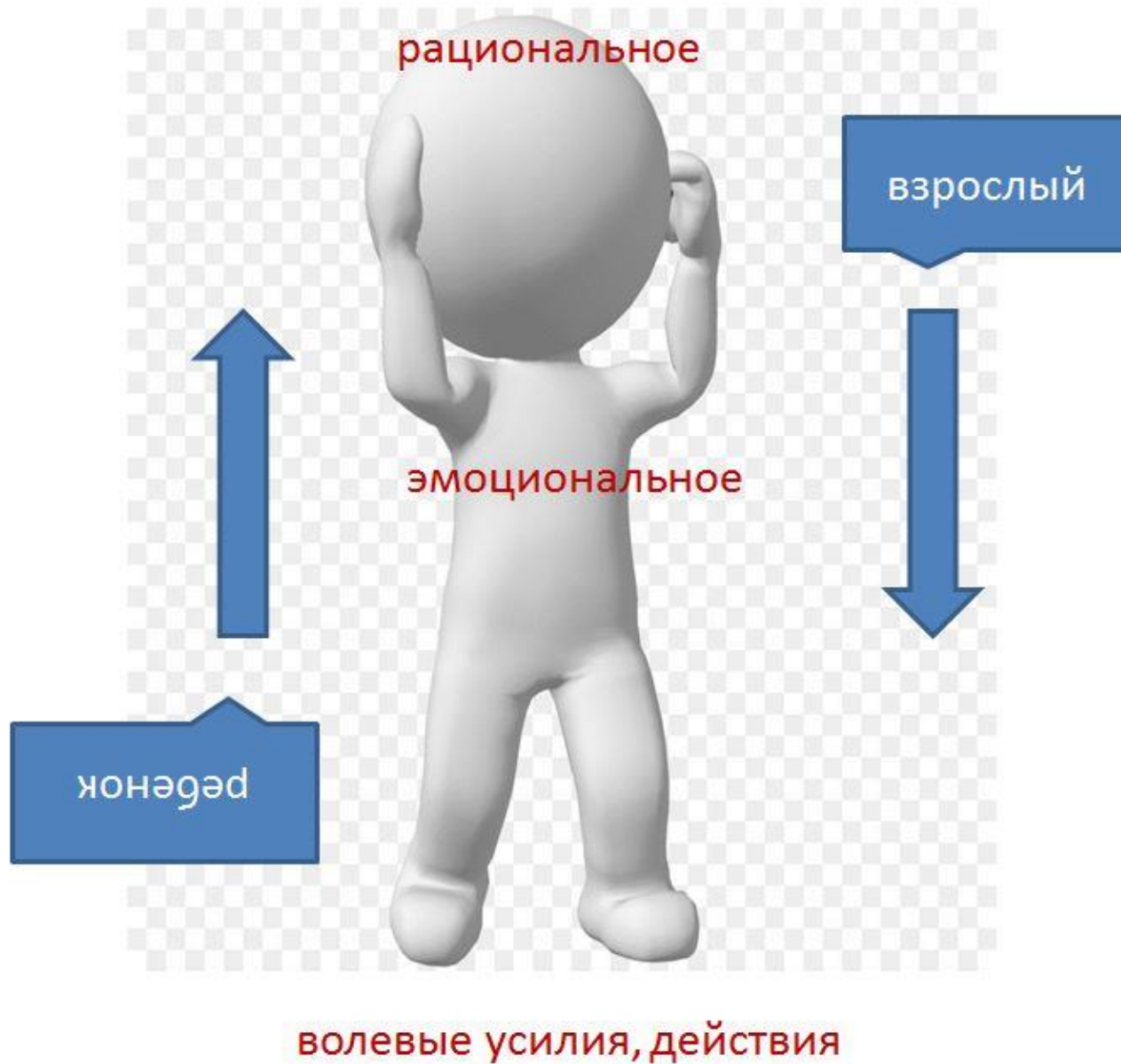


Страсть
к свободе

Страсть
к взрослению



обобщим:



XII Петербургский
международный
образовательный
форум

XII St. Petersburg
International
Educational Forum





XII Петербургский
международный
образовательный
форум

XII St. Petersburg
International
Educational Forum

Ребенок
в Этической педагогике



Цветущий сад



Сезонность возделывания



Весна,
дошкольное
детство,
сеем.



Лето,
подростковый
период,
бурное
цветение.



Осень,
юность,
сбор
урожая.



Зима,
взросление,
свой опыт,
работа над
ошибками.

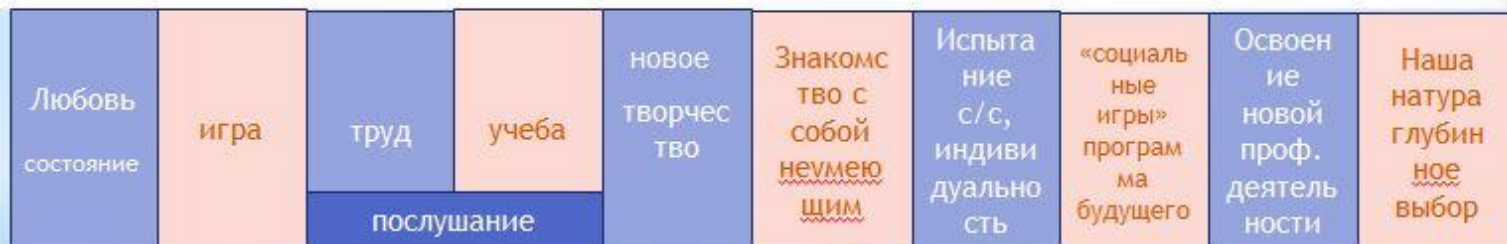
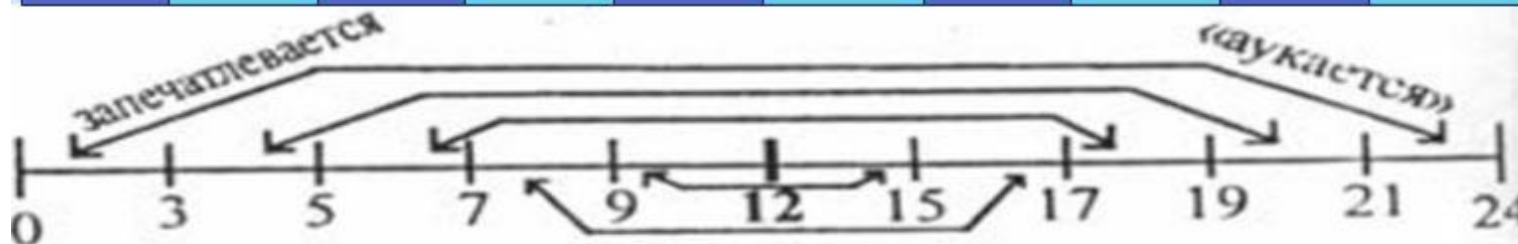




XII Петербургский
международный
образовательный
форум

XII St. Petersburg
International
Educational Forum

Где я? Кто я?



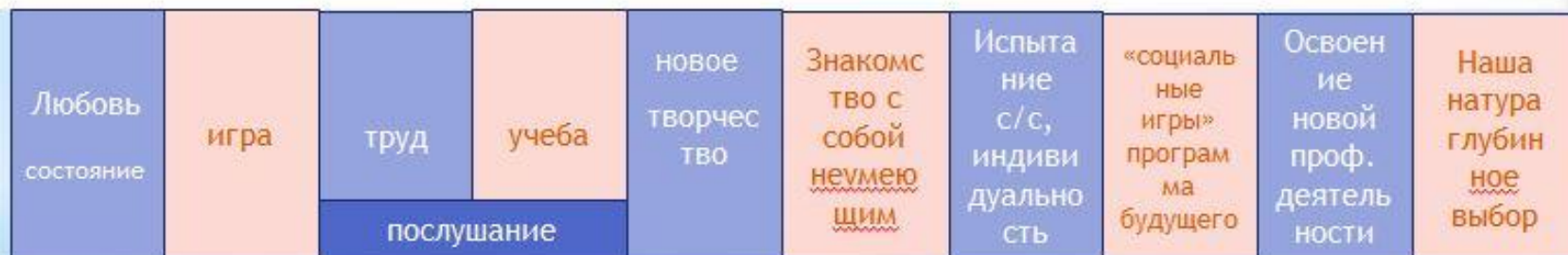
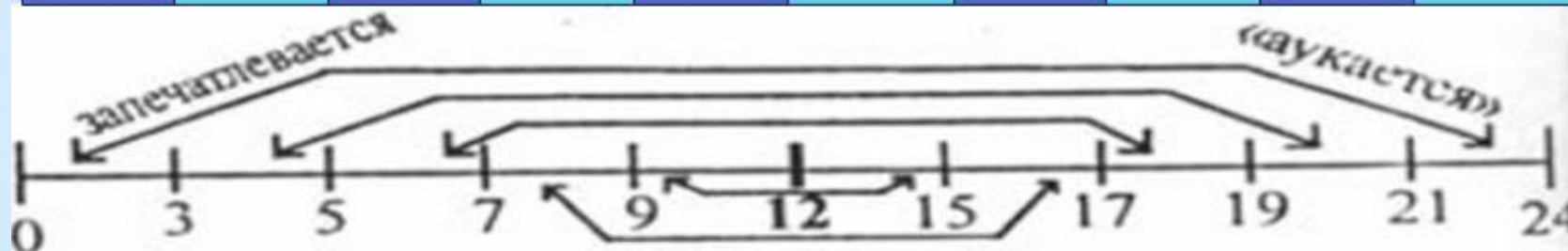
На что открыт? Каков я?

От 0 до 12 – «сеем»

От 12 до 24 – «пожинаем»

Шкала психо-эмоционального становления ребенка

Где я ? Кто я?



На что открыт? Каков я?

От 0 до 12 – «сеем»

От 12 до 24 – «пожинаем»

Шкала психо-эмоционального становления ребенка

«педагогическая тройца»

учитель

1. Физ.минутки на уроке.
2. Динамические перемены.
3. Внеурочная деятельность.
4. Классные часы.
5. Совместные внеклассные мероприятия.

1. Игровые 15-минутки.
2. Совместные игры с друзьями.
3. Выездные мероприятия.
4. Семейные игровые традиции.
5. Личная самонастройка.



ученик

родитель



XII Петербургский
международный
образовательный
форум

XII St. Petersburg
International
Educational Forum



Параметры самоуправления

1. Удерживание равновесия на правой ноге («Цапля»)
2. Удерживание равновесия на левой ноге («Цапля»)
3. Задержка дыхания на вдохе («Ныряльщик»)
4. Задержка дыхания на выдохе («Ныряльщик»)
5. Протягивание гласного звука «А» («Певцы»)
6. Протягивание гласного звука «О» («Певцы»)
7. Протягивание гласного звука «И» («Певцы»)

ЧТО ЭТО ДАЕТ В ЖИЗНИ

1. Физическое равновесие = психическому
2. Контроль дыхания = гармонизация своего здоровья
3. Умение концентрировать внимание, наблюдать за собой
4. Умение длительно равномерно заниматься делом и не слишком уставать
5. Умение постоять за себя, не поддаваться влиянию
6. Умение собраться и придти в состояние готовности



XII Петербургский
международный
образовательный
форум

XII St. Petersburg
International
Educational Forum



XII Петербургский
международный
образовательный
форум

XII St. Petersburg
International
Educational Forum

Настольные Оздоровливающие учебные игры

1. Раскладка Алфавита;
2. Раскладка чисел;
3. Лишние картинки;
4. Персональный шрифт;
5. Поиски родственников букв;
6. Не сойти с тропы (Гонщики);
7. Раскраска участков.



XII Петербургский
международный
образовательный
форум

XII St. Petersburg
International
Educational Forum

Настольные Оздоровливающие учебные игры

1. Раскладка Алфавита;
2. Раскладка чисел;
3. Лишние картинки;
4. Персональный шрифт;
5. Поиски родственников букв;
6. Не сойти с тропы (Гонщики);
7. Раскраска участков.



Опыт работы по введению ОУИ в образовательный процесс шк 225 Адмиралтейского р-на СПб 2021г.

| ПСУ 4 класса | Февраль | май |
|-------------------|---------|-------|
| «Ныряльщик» *вдох | 25% | 53,5% |
| *выдох | 58% | 53,5% |
| «Цапля» | 16,6% | 38,5% |
| «Певцы» | 40% | 38,5% |



XII Петербургский
международный
образовательный
форум

XII St. Petersburg
International
Educational Forum








XII Петербургский
международный
образовательный
форум

XII St. Petersburg
International
Educational Forum

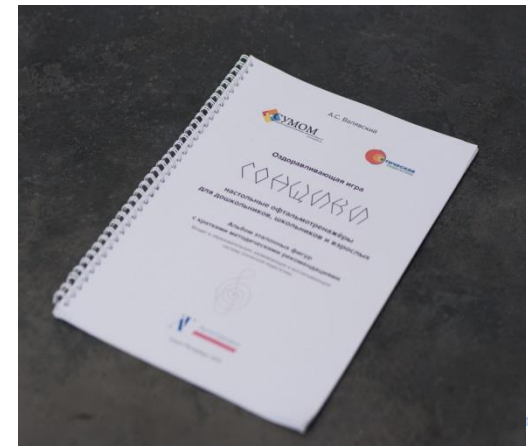
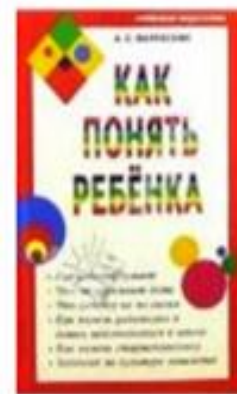
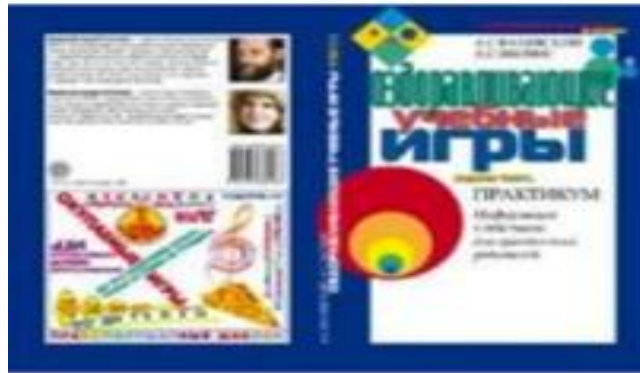
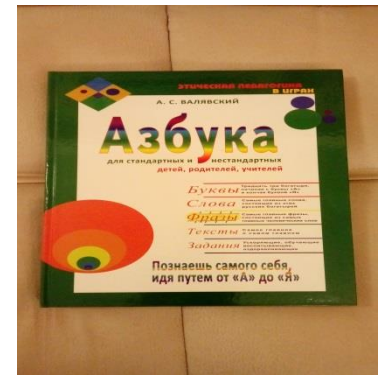
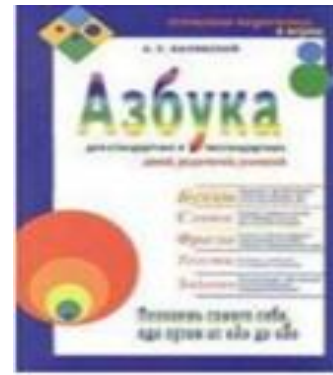
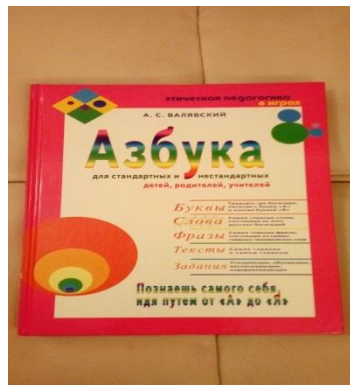
Арина Храмова

| День недели |  | |  | |  | | |
|-------------|---|-------------|---|-------|---|---------|---------|
| | Левая нога | Правая нога | Вдох | Выдох | Буква А | Буква О | Буква И |
| Понедельник | 734с. | 730с. | 25с. | 13с. | 10с. | 12с. | 13с. |
| Вторник | 782с. | 123с. | 16с. | 18с. | 12с. | 14с. | 14с. |
| Среда | 122с. | 726с. | 31с. | 10с. | 12с. | 15с. | 12с. |
| Четверг | 762с. | 710с. | 35с. | 26с. | 11с. | 12с. | 14с. |
| Пятница | 300с. | 710с. | 47с. | 79с. | 12с. | 17с. | 15с. |
| Суббота | | | | | | | |
| Воскресенье | | | | | | | |



XII Петербургский
международный
образовательный
форум

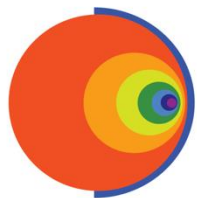
XII St. Petersburg
International
Educational Forum





XII Петербургский
международный
образовательный
форум

XII St. Petersburg
International
Educational Forum



ШКОЛА
ЭТИЧЕСКОЙ
ПЕДАГОГИКИ

Контакты:

+7 (921) 906-28-63

info@etikapedagogika.ru

Группа

ВКонтакте: <https://vk.com/etikapedagogika>

Инстаграм: <https://www.instagram.com/etikapedagogika/>

www.etikapedagogika.ru

СПб, Литейный проспект 42, 5 этаж , офис
503,504.

